

LPガスを安全・安心にお使いいただくために

雪の重さは大敵！ 雪害事故にご注意を

雪により雪害事故が発生することがあります。
雪下ろしや除雪、落雪による調整器、ガスメータ等の
損傷にご注意ください。

雪害対策をお願いします。

雪下ろし・除雪
による損傷



LPガス設備にご注意を！

落雪による
損傷



ガスメータ
の損傷

調整器
の損傷

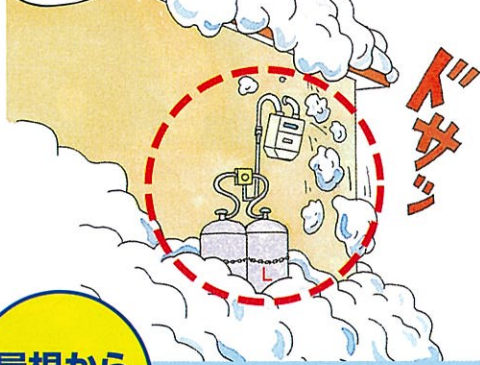
容器バルブ
の損傷

供給管等
の損傷

LPガス



雪おろしや除雪の際は、LPガス設備に衝撃を与えないよう、ご注意ください。



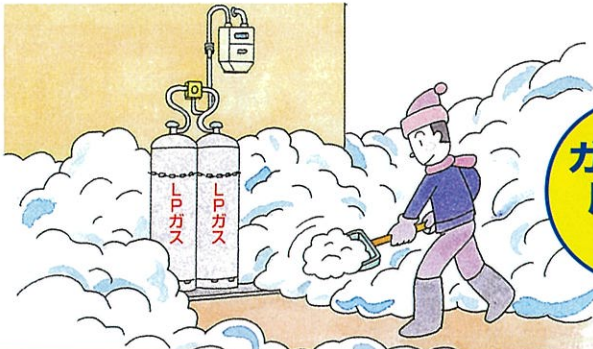
屋根からの落雪

屋根からの落雪があった時は、ガス設備の確認をしてください。



となりの家からの落雪

雪おろしの時は、お隣りのガス設備にも注意してください。



ガス設備周りの除雪

お願い

緊急時に容器バルブを閉止できるように、ガス設備周りの通路を除雪により確保しておきましょう。

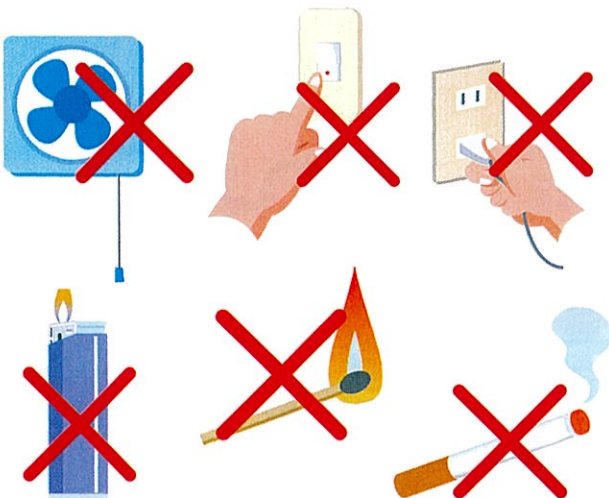
このほか、LPガス設備の雪害対策についてLPガス販売店にご確認ください。

もしもガスがもれたら！

「ガスのニオイに気づいたら」
「ガスもれ警報器が鳴ったら」

火気は絶対使用しないで！

- 着火源となる火や火花が出るものには絶対手を触れないでください。
- 換気扇・電灯などのスイッチは火花が出ます。「切る」こともしないでください。



ガスを外に追い出して

- 戸や窓を大きく開けてください。
- 容器バルブも閉めてください。



※LPガスは空気より重いため、低いところにたまったガスにもご注意ください。



LPガス販売店に
連絡してください。